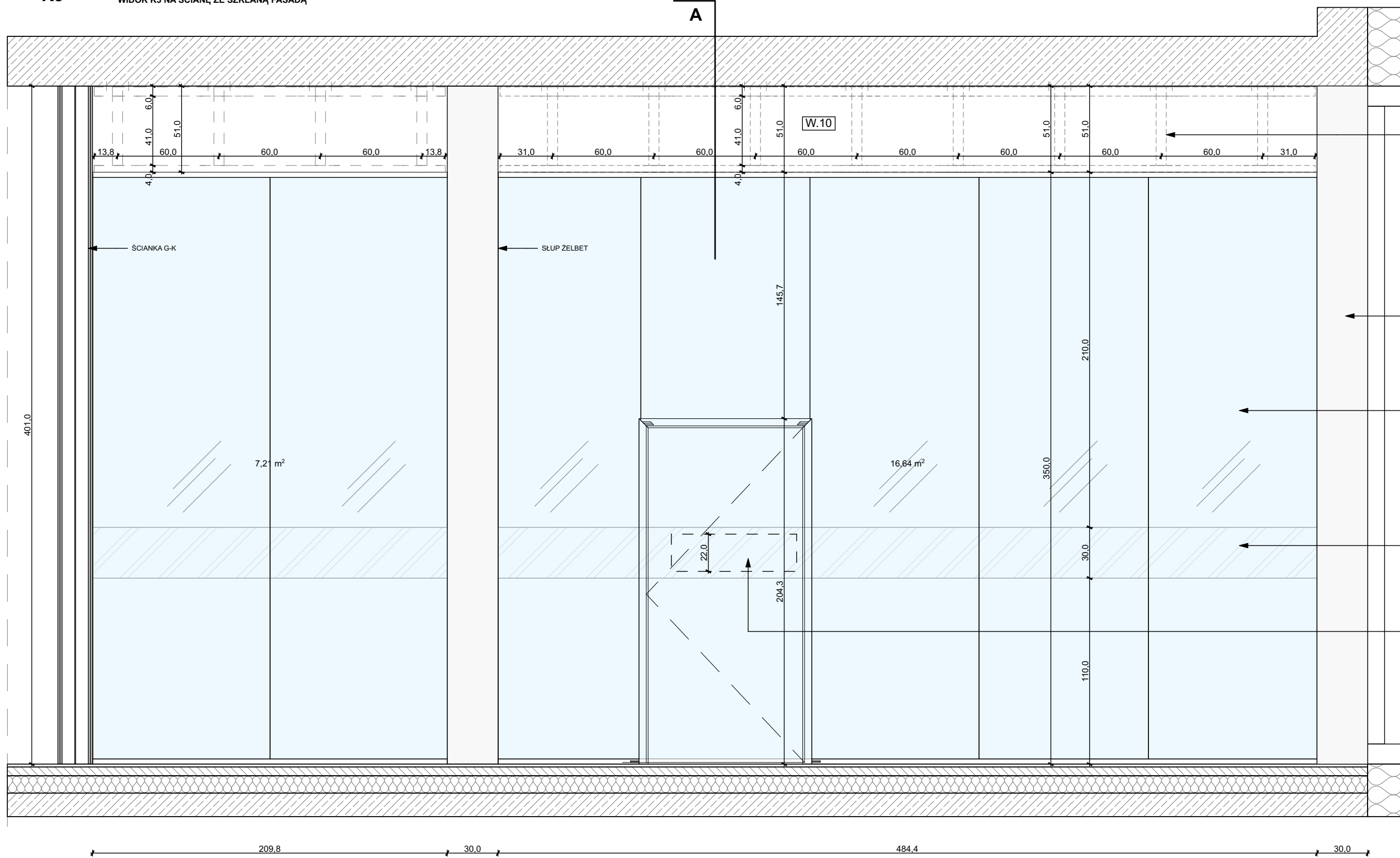


PROJEKT FASADY CAŁOSZKLANEJ

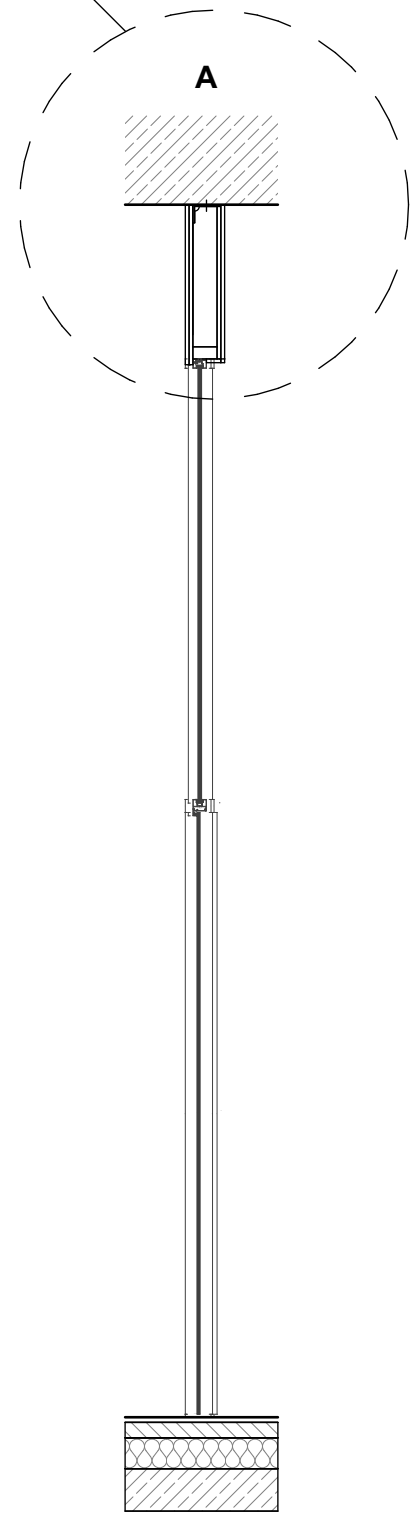
PRODUKT REFERENCYJNY:  
ALUPROF WITRYNA MB-HARMONY DRZWI CAŁOSZKLANE, PRZYLGOWE, SZYBA POJEDYNCZA MIN 12ESG KWATERY STAŁE 10ESG - DRZWI

K3

WIDOK K3 NA ŚCIANĘ ZE SZKLANĄ FASADĄ



DETAL 1



UWAGA!  
FASADA MONTOWANA GÓRA DO  
PODKONSTRUKCJI STAŁOWEJ. ELEMENT  
NALEŻY WYKONAĆ ZGODNIE Z RYSUNKAMI  
KONSTRUKCJI.  
ELEMENT NALEŻY WYKOŃCZYĆ PODWÓJNĄ  
PŁYTĄ G-K 1,25CM, MALOWANĄ NA BIAŁO.  
KONSTRUKCJĘ Z WYKOŃCZENIEM LICOWAĆ  
ZE SŁUPAMI OD STRONY HOLU.  
MIEJSCE MIĘDZY PROFILAMI MA SŁUżyć DO  
PRZEPROWADZENIA INSTALACJI MIĘDZY  
STREFĄ HOLU A PUNKTEM  
GASTRONOMICZNYM.  
W PRZYPADKU KONIECZNOŚCI  
POWIEKSZENIA PRZESTRZENI MIĘDZY  
ELEMENTAMI, NALEŻY ZGŁOSIĆ UWAGĘ  
ARCHITEKTOWI PRZEZ ZAMAWIAJĄCEGO.

SŁUP ŻELBET

FASADA PEŁNOSZKLANA.  
MONTAŻ W PROFILACH ALUMINIOWYCH 3,1 X  
4,5 CM GÓRA-DÓŁ.  
PATRZ ZESTAWIENIE RZECZWOW-IŁOŚCIOWE.

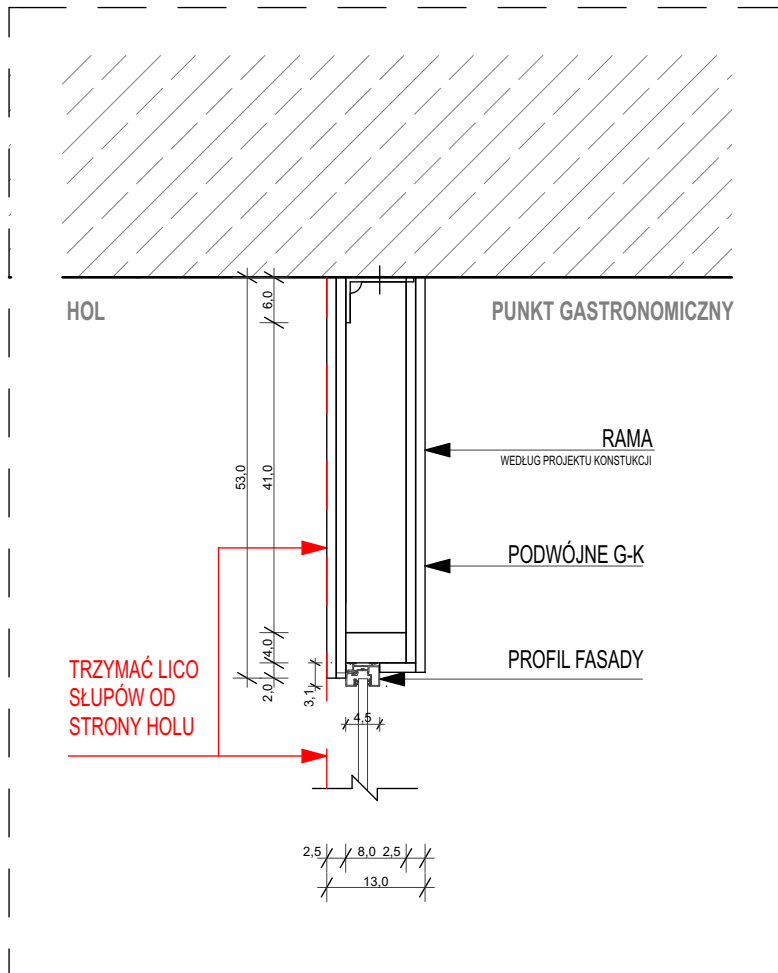
FOLIA MLECZNA NAKLEJANA NA SZYBĘ.  
PAS WYS. 30CM.

W FOLII NA DRZWIACH  
PREZROCZYSTY NAPIS, CZYTELNY OD  
STRONY HOLU:  
KAWIARNIA / CAFE

KAWIARNIA  
CAFE

DETAL 1

1:10



Fasada oddzielająca punkt gastronomiczny od holu.

Fasada montowana do posadzki oraz do konstrukcji stalowej pod stropem.

Podkonstrukcję należy wykonać zgodnie z rysunkami konstrukcji.

W górnej części należy przeprowadzić instalacje, lub przewody.

Konstrukcja ze stali wykończona płytą g-k, malowaną na białe - wykończenie W.10 wg zestawienia materiałowego.

Fasada ze szkła bezpiecznego.

Szklenie w profilach aluminiowych szer. 4,5 cm i wys. 3,1 cm. Izolacyjność akustyczna Rw 48dB/Ra1 46 dB.

Drzwi zamykane na klucz. Okucia ze stali, szczotkowanej.

Na całej szerokości szklenia naklejka mleczna o wysokości 30cm.

Na drzwiach w naklejkę wykonać przezierny napis z oznaczeniem pomieszczenia czytelnym od strony holu.

Produkt referencyjny szklanej fasady: ALUPROF MB HARMONY

**UWAGA!**  
1. PRZED ROZPOCZĘCIEM POSZCZEGÓLNYCH  
PRAC NALEŻY ZWERYFIKOWAĆ PODANE  
WYMIARY W NATURZE.  
W PRZYPADKU ZNACZĄCYCH RÓŻNIC  
WYMIARÓW RZECZYWISTYCH Z WYMIARAMI  
PROJEKTOWANYMI NALEŻY SKONTAKTOWAĆ  
SIĘ Z ARCHITEKTEM ZA POŚREDNICTWEM  
ZAMAWIAJĄCEGO;  
2. PRZED ROZPOCZĘCIEM PRAC NALEŻY  
WYKONAĆ PRÓBKĘ MATERIAŁOWE I  
KOLORYSTYCZNE DO AKCEPTACJI  
ZAMAWIAJĄCEGO;  
3. WSZYSTKIE MATERIAŁY ORAZ  
KOLORYSTYKA MUSZĄ ZOSTAĆ  
ZAKCEPTOWANE PRZEZ ZAMAWIAJĄCEGO  
NA PODSTAWIE PRZEDSTAWIONYCH PRÓBEK;  
4. PROJEKTOWANE ELEMENTY SĄ  
PROTOTYPAMI, NALEŻY PRZETESTOWAĆ  
MEBEL POD KĄTEM STABILNOŚCI I DZIAŁANIA;  
5. WSZYSTKIE ZMIANY WYNIKAJĄCE Z  
KONIECZNOŚCI WZMOCNIENIA KONSTRUKCJI,  
NARUSZAJĄCE WYGLĄD MEBLA, NALEŻY  
SKONSULTOWAĆ Z ARCHITEKTEM ZA  
POŚREDNICTWEM ZAMAWIAJĄCEGO;  
6. WSZYSTKIE PRACE NALEŻY WYKONAĆ  
ZGODNIE Z ZASADAMI WIEDZY TECHNICZNEJ.

inwestor:  
Muzeum Pierwszych Piastów na  
Lednicy

 MUZEUM  
PIERWSZYCH PIASTÓW  
NA LEDNICY

kontakt: Dziekanowice 32  
62-261 Lednogóra/ www.lednica.pl

  
Informal  
Architects

PROJEKT CHRONIONY PRAWEM AUTORSKIM  
Projekt oraz wszystkie rysunki i specyfikacje  
pozostają własnością intelektualną Autorów i  
są chronione prawem autorskim. Projekt nie  
może być rozpowszechniany, powielany,  
kopiowany w całości lub częściach, bez  
pisemnej zgody jego Twórców.

© Informal Architects

kontakt: os. Leśne 12b/99  
62-028 Koziegłowy  
+48 881 407 752  
+48 665 125 030  
informalarchitects.com

nazwa obiektu:  
Wykonanie projektu wnętrza  
strefy obsługi zwiedzających  
wraz z wyposażeniem, zabudową  
i punktem gastronomicznym w  
siedzibie Muzeum

adres obiektu:  
Muzeum Pierwszych Piastów na  
Lednicy z siedzibą w  
Dziekanowicach 32, 62-261  
Lednogóra

opracował / opracowała:  
  
mgr inż arch.  
Małgorzata Wawrzynek

sprawdzający: podpis:  
mgr inż arch.  
Bartosz Regulski  
upr. nr 4/WPOKK/2014  
spec. architektoniczna

główny projektant: podpis:  
mgr inż arch.  
Przemysław Wawrzynek  
upr. nr 31/WPOKK/2022  
spec. architektoniczna

numer rysunku i rewizji:  
**G.A.12**  
temat rysunku:  
**Kład ściany z fasadą  
całoszklaną**  
skala rysunku:  
**1:25**  
data: 12.11.2025

ARCHITEKTURA